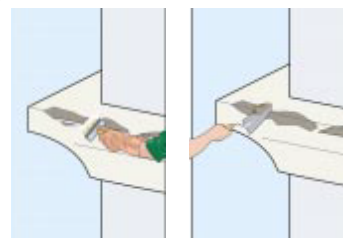


RESISTO UNIFIX

Susitraukimams atsparus, pluoštu armuotas cementinis mišinys betono remontui ir glaistymui

RESISTO UNIFIX puikiai tinka tiek betono remontui storu, net labai storu, sluoksniu, tiek glaistymo darbams. Tai ypatingai universalus mišinys. RESISTO UNIFIX - paruoštas naudojimui mišinys, miltelių pavidalu, kurio sudėtyje yra atsparaus cemento, užpildų, kurių didžiausia frakcija 0,5mm, ir priedų, supaprastinačių naudojimą bei pagerinančių sukibimą su paviršiumi. Tai tiksotropinis cementinis mišinys, kurį galima dengti storu sluoksniu be klojinių ant vertikalų paviršių nedideliams remonto darbams. RESISTO UNIFIX greitai stingsta, pasiekia aukštą mechaninį stiprį ir tamprumo modulį, todėl puikiai tinka remontiniams darbams.

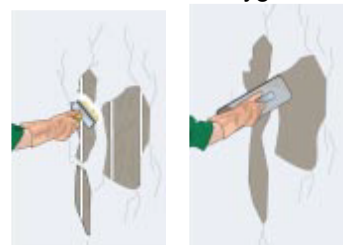


Panaudojimas

RESISTO UNIFIX naudojamas betono restauravimui, remontui, gelžbetonio rekonstravimui bei išlyginimui ir glaistymui. Galima naudoti drenažo sistemose, viadukų rekonstrukcijai bei įvairiuose civilinės inžinerijos statiniuose.

Privalumai

- Lengvai naudojamas.
- Puikiai sukimba su betoniniais paviršiais, jo elastingumo modulis ir šiluminis plėtimasis panašūs į betono.
- Tiksotropinis, nesitraukiantis, puikiai tinka naudojimui be klojinių, neskeldėja.



Paviršiaus paruošimas

Betoninis paviršius turi būti tinkamai paruoštas, siekiant, kad RESISTO UNIFIX gerai sukibtų su paviršiumi. Būtina pašalinti visas atskilusias ar netvirtas dalis nudaužant, šepetiu arba suslėgto vandens srove. Taip pat būtina pašalinti visus riebalus ir kitas sukibimą silpninančias medžiagas. Visa atidengta armatūra turi būti nuvalyta ir pasyvuota, naudojant STRATO FER arba STRATO 4900 sumaišytu su cementu. Prieš remontą paviršius turi būti stipriai sudrėkintas, bet nesudarant vandens pertekliaus. Vandens perteklius pašalinamas pučiant orą arba kempine.

Mišinio paruošimas

RESISTO UNIFIX paruoštas naudojimui. Jį tereikia sumaišyti su 18% švaraus vandens (4,5 litrai vandens 25 kg pakuotei). Vasaros metu maišymui naudokite šaltą vandenį, o žiemos metu - maždaug 20°C šilumos vandenį. Supilkite RESISTO UNIFIX į vandenį ir maždaug 3-4 minutes maišykite įprastine cemento maišykle arba lėtaeigiu maišytuvu. Nemašykite mišinio ilgiau, negu reikia vientisai masei pasiekti. Atminkite, kad vanduo yra svarbi sudėtinė mišinio dalis ir jo reikia įpilti tik instrukcijoje nurodytą kiekį, kad nebūtų pakeistos tokios mišinio savybės, kaip mechaninis atsparumas, susitraukimas ir pan. Pradedėjus rišimuisi, papildomai vandens nepilkite. Į RESISTO UNIFIX nedėkite jokių kitų medžiagų tokių, kaip cementas, užpildai ar priedai.

Dengimas

Dengiamas nerūdijančio plieno glaistykle arba mentele, nenaudojant klojinių. Reikalui esant, RESISTO UNIFIX gali būti purškiamas.

Minimali naudojimo temperatūra +5°C, maksimali - +35°C. Karštu oru drėkinkite suremontuotą vietą mažiausiai 24 valandas po suremontavimo. Karštu oru (esant aukštesnei nei +30°C temperatūrai) sunaudojimo laikas sutrumpėja iki 20-30 minučių. Storu sluoksniu galima demontuoti tik nedidelius defektus, padengti dideliems plotams storu sluoksniu naudokite RESISTO TIXO mišinį. Iškart po panaudojimo įrankiai plaunami vandeniu, padengti paviršiai valomi drėgnu audiniu.

Išėiga

Vidutiniškai 18 kg/m²/cm.

Pakuotė ir sandėliavimas

Mišinys supakuotas 25 kg maišais. Galima sandėliuoti 12 mėnesių sandarioje originalioje pakuotėje vėsioje, sausoje patalpoje, apsaugotoje nuo tiesioginės saulės šviesos.

Techniniai duomenys

Išvaizda	milteliai
Spalva	pilka
Užpildo frakcija	0-0,7 mm
Sauso mišinio tankis	1,25 ± 0,1 kg/l
Maišymo su vandeniu santykis	18% ± 1%
Paruošto mišinio tankis (EN 1015-6)	1,95 ± 0,1 kg/l
Mišinio pH	apie 12
Sunaudojimo laikas	apie 60 minučių
Naudojimo temperatūra	+5°C - +35°C
Minimalus dengimo sluoksnis	1 mm
Maksimalus dengiamas storis vienu sluoksniu	10-30 mm (nedideliems plotams)
Klasė ir tipas (EN 1504-3)	R3-PCC
Atsparumas gniuždymui po 28 parų (EN 12190)	≥25 MPa
Atsparumas lenkimui po 28 parų (EN 196-1)	≥5 N/mm ²
Chlorido jonų koncentracija (EN 1015-17)	nėra
Sukibimo stipris (EN 1542)	≥1.5 MPa
Atsparumas šalimo/šilimo ciklams (Dalis 1 EN 13687-1)	≥1.5 MPa
Kapiliarinė vandens absorbcija (EN 13057)	w ≤ 0.5 kg/m ² ·h0.5 - W1
Ilgamžiškumas – atsparumas karbonizacijai (EN 13295)	patvirtinta
Elastingumo modulis	≥15 GPa
Šiluminis atsparumas – veikimo temperatūra	-30°C - +90°C
Reakcija į ugnį (EN 13501-1)	A1
Kenksmingų medžiagų mišinyje (EN 1504-3)	Atitinka ZA.1

Bandymų sąlygos 23±2°C, 50±5% santykinė drėgmė, vėjo greitis patalpoje <0,2 m/s. Sunaudojimo ir stingimo laikai gali keistis, priklausomai nuo aplinkos sąlygų: temperatūros, drėgmės, vėjo greičio, paviršiaus įgeriamumo. Temperatūrai krentant laikai ilgėja, kylant trumpėja.